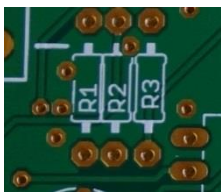


Bausatz „Elektronischer Würfel“

1. Alle Widerstände sortieren!



R1 4,7 k Ω grün blau rot gold



R2 10 k Ω braun schwarz orange gold

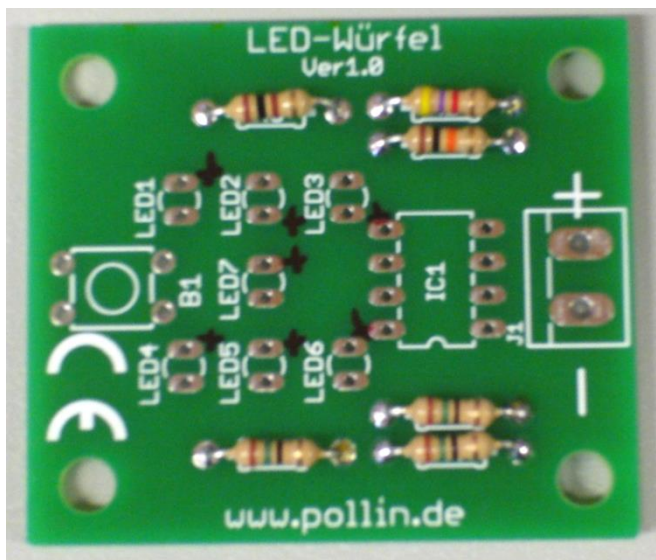


R3, R4, R6 15 Ω braun grün schwarz gold

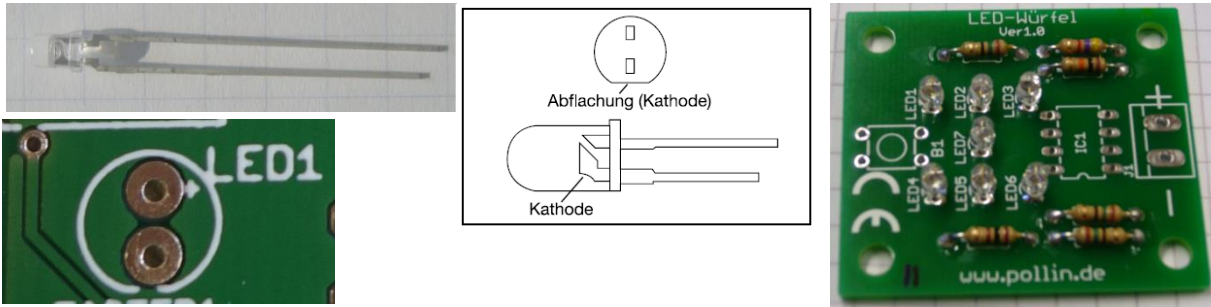


R5 100 Ω braun rotss braun gold

2. Alle Widerstände aufstecken und anlöten!

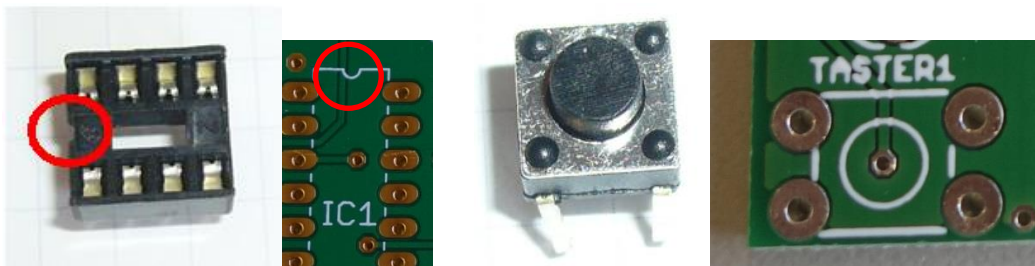


3. Alle LEDs auf die Platine stecken und anlöten, dabei die Polung beachten!



Der lange Draht in das Loch mit der Plus-Markierung!

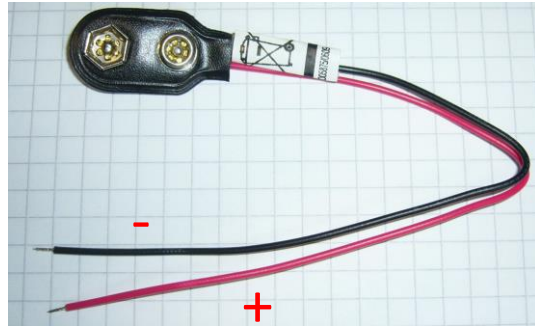
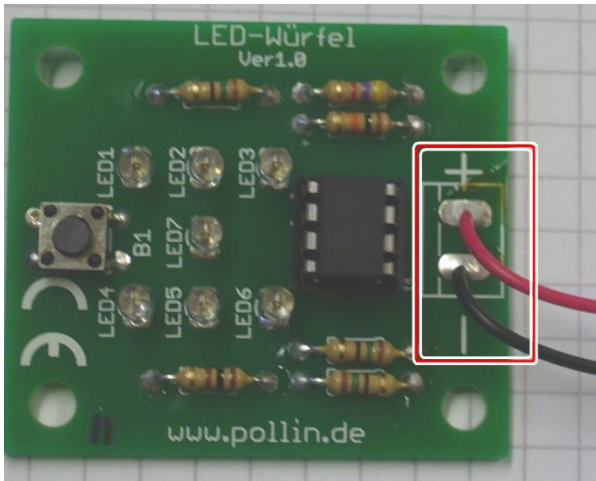
4. IC-Fassung (Polung beachten) und Taster bestücken!



5. IC-Fassung (Polung beachten) und Taster anlöten!



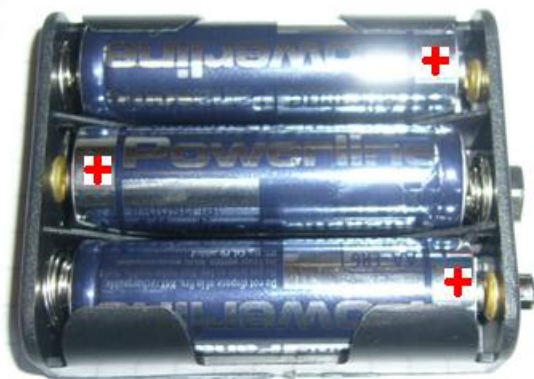
6. Batterieclip anlöten (Polung beachten)!



7. IC in die Fassung stecken (Polung beachten)!



8. Batteriehalter mit den drei Batterien bestücken und anschließen!
(Polung beachten)



VIEL SPAß!!!